



GABRIELA RECALDE  
MARBELLA PROPERTIES

## Parcelas del Golf, Nueva Andalucia

Villa | VGRV122



Villa in Parcelas del Golf, Nueva Andalucia

2.900.000 € - Price reduced from 3.150.000 €

Long term: 12.000 € Month

5  
beds

4  
bathrooms

505  
built m<sup>2</sup>

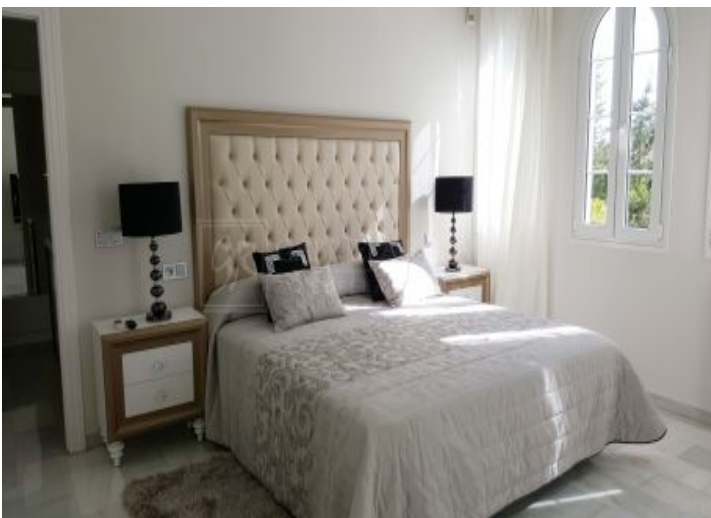
2489  
plot m<sup>2</sup>

Urb. La Alcazaba - Ctra. de Cádiz Km. 175, 29660 Nueva Andalucía - Marbella, Málaga  
Tel.: +34 952 908 709 - Email: [info@gabrielarecalde.com](mailto:info@gabrielarecalde.com) - Web: <https://www.gabrielarecalde.com>

Precio no incluye gastos ni tributos. Gastos adicionales por parte del comprador: Impuesto Sobre Transmisiones (8% hasta 400.000€, 9% de 400.000 a 700.000€ y 10% a partir de 700.000€), Actos Jurídicos Documentados 1,5% sobre el precio de compra, gastos de registro y notaría. Ficha informativa a su disposición en nuestra oficina según Decreto 218/2005 de 11/Oct.



GABRIELA RECALDE  
MARBELLA PROPERTIES

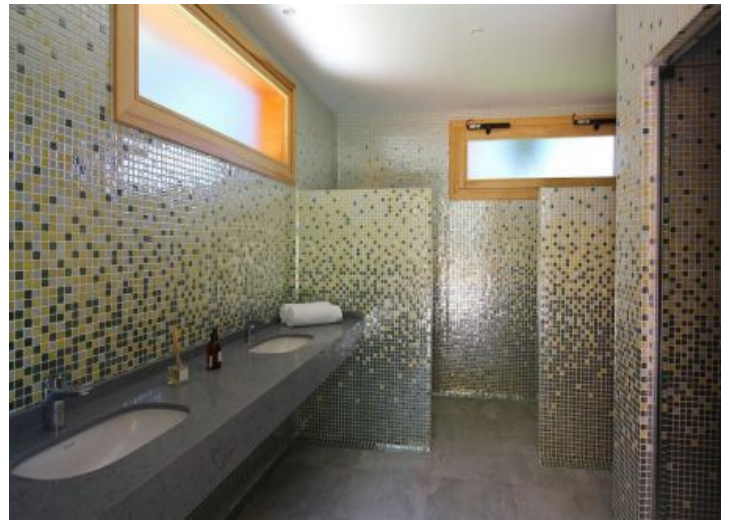


Urb. La Alcazaba - Ctra. de Cádiz Km. 175, 29660 Nueva Andalucía - Marbella, Málaga  
Tel.: +34 952 908 709 - Email: [info@gabrielarecalde.com](mailto:info@gabrielarecalde.com) - Web: <https://www.gabrielarecalde.com>

Precio no incluye gastos ni tributos. Gastos adicionales por parte del comprador: Impuesto Sobre Transmisiones (8% hasta 400.000€, 9% de 400.000 a 700.000€ y 10% a partir de 700.000€), Actos Jurídicos Documentados 1,5% sobre el precio de compra, gastos de registro y notaría. Ficha informativa a su disposición en nuestra oficina según Decreto 218/2005 de 11/Oct.



GABRIELA RECALDE  
MARBELLA PROPERTIES



Urb. La Alcazaba - Ctra. de Cádiz Km. 175, 29660 Nueva Andalucía - Marbella, Málaga  
Tel.: +34 952 908 709 - Email: [info@gabrielarecalde.com](mailto:info@gabrielarecalde.com) - Web: <https://www.gabrielarecalde.com>

Precio no incluye gastos ni tributos. Gastos adicionales por parte del comprador: Impuesto Sobre Transmisiones (8% hasta 400.000€, 9% de 400.000 a 700.000€ y 10% a partir de 700.000€), Actos Jurídicos Documentados 1,5% sobre el precio de compra, gastos de registro y notaría. Ficha informativa a su disposición en nuestra oficina según Decreto 218/2005 de 11/Oct.